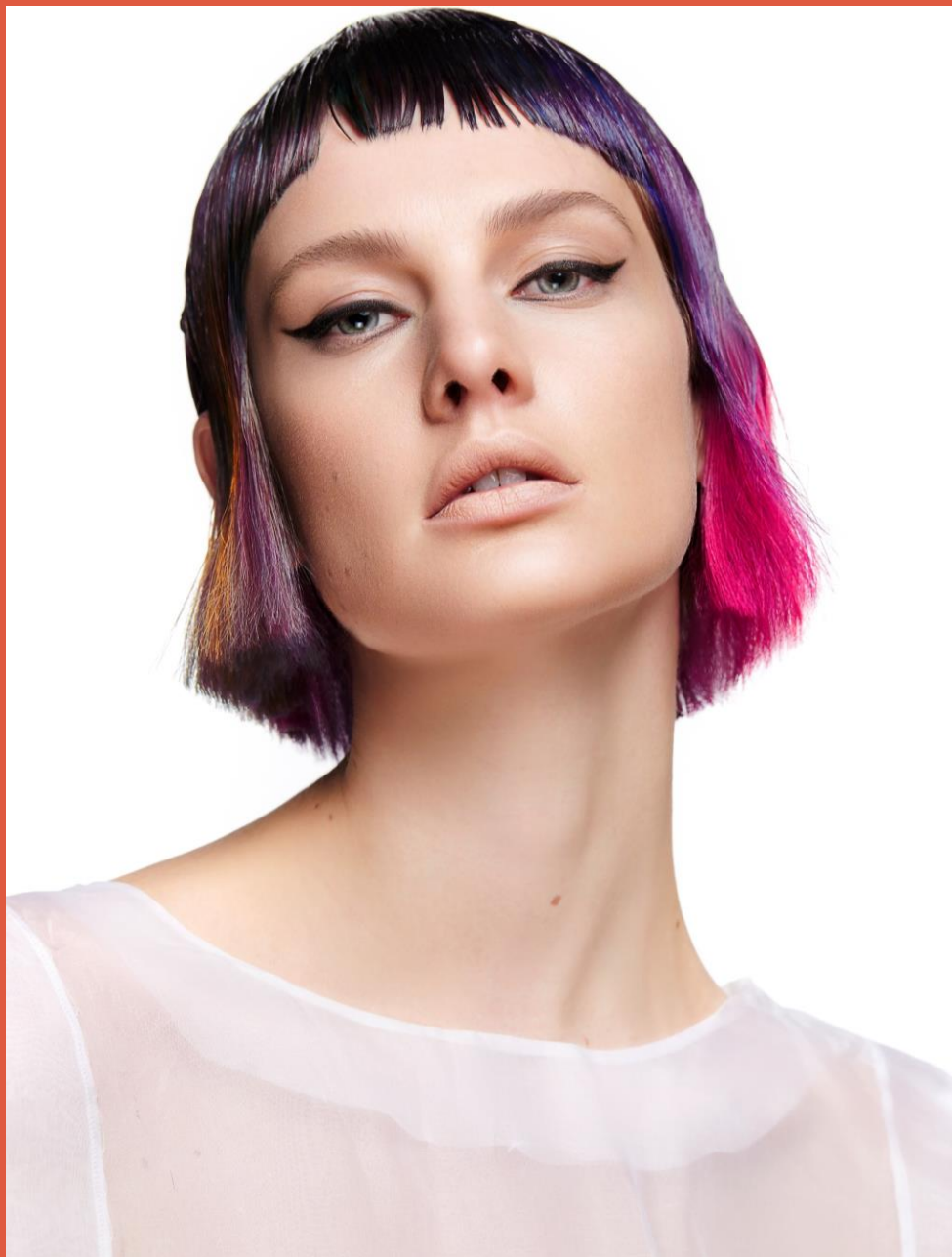


ROYAL
KEUNE 
HAIRCOSMETICS

КОЛОРИСТИКА I-ВО НИВО



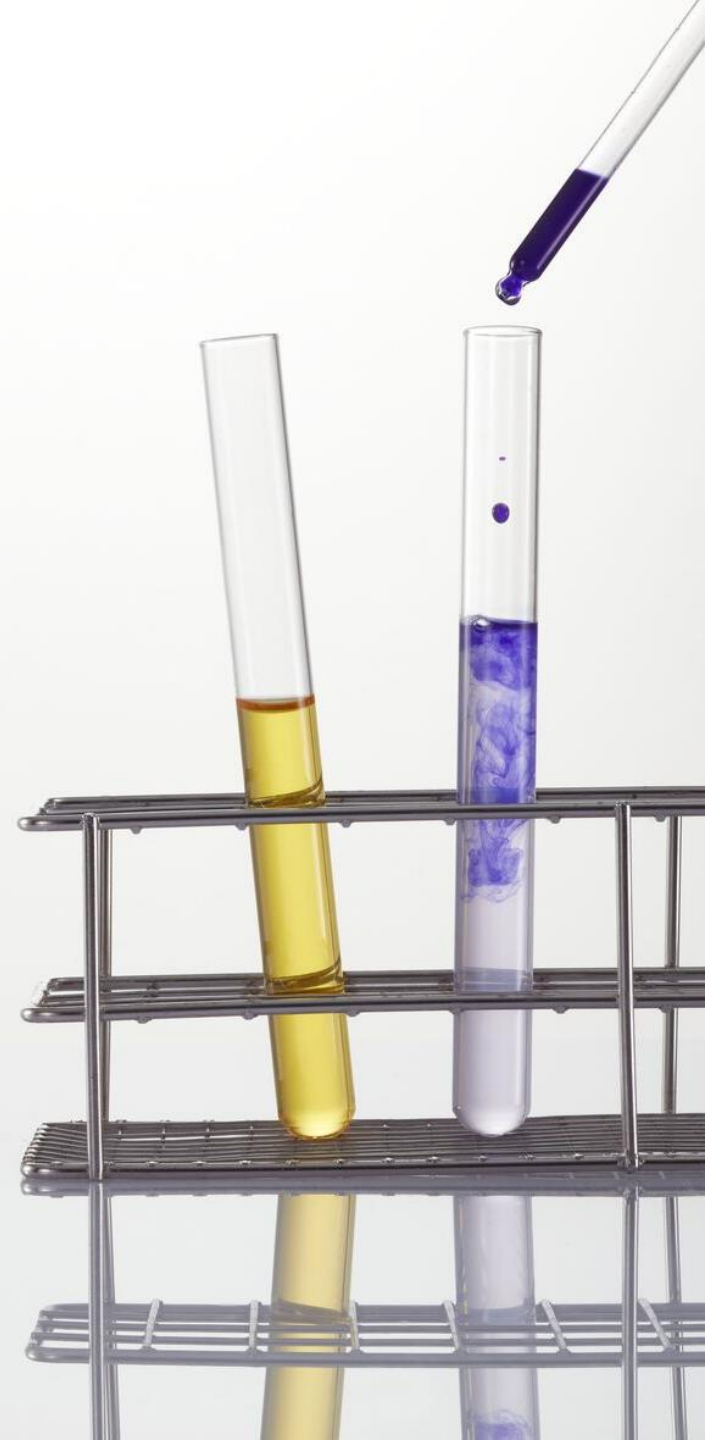


СЪДЪРЖАНИЕ

- 1 НАУКАТА ЗАД КОЛОРИСТИКАТА
- 2 ЗАПОЗНАЙ СЕ С COLOR CHAMELEON
- 3 ЗАПОЗНАЙ СЕ СЪС SEMI COLOR
- 4 АКТИВАТОРИ И AFTER COLOR ПРОГРАМА
- 5 ДОМАШНА ГРИЖА ЗА СЛЕД БОЯДИСВАНЕ

1.

НАУКАТА ЗАД КОЛОРИСТИКАТА






ТЕСТ ЗА ПОРЪОЗНОСТ

- Тестът за порьозност на косата проверява способността на косата да абсорбира и задържа влага.
- Какъв е ефектът при боядисване на коса с висока, средна или ниска порьозност?
- Кой е най-добрият начин за изравняване на косата?

HAIR POROSITY TEST



- **СЛАБО ПОРЪОЗНА**  косъмът ще изплува
- **СРЕДНО ПОРЪОЗНА**  косъмът ще потъне бавно
- **СИЛНО ПОРЪОЗНА**  косъмът ще потъне бързо

КОСАТА СЕ СЪСТОИ ОТ...

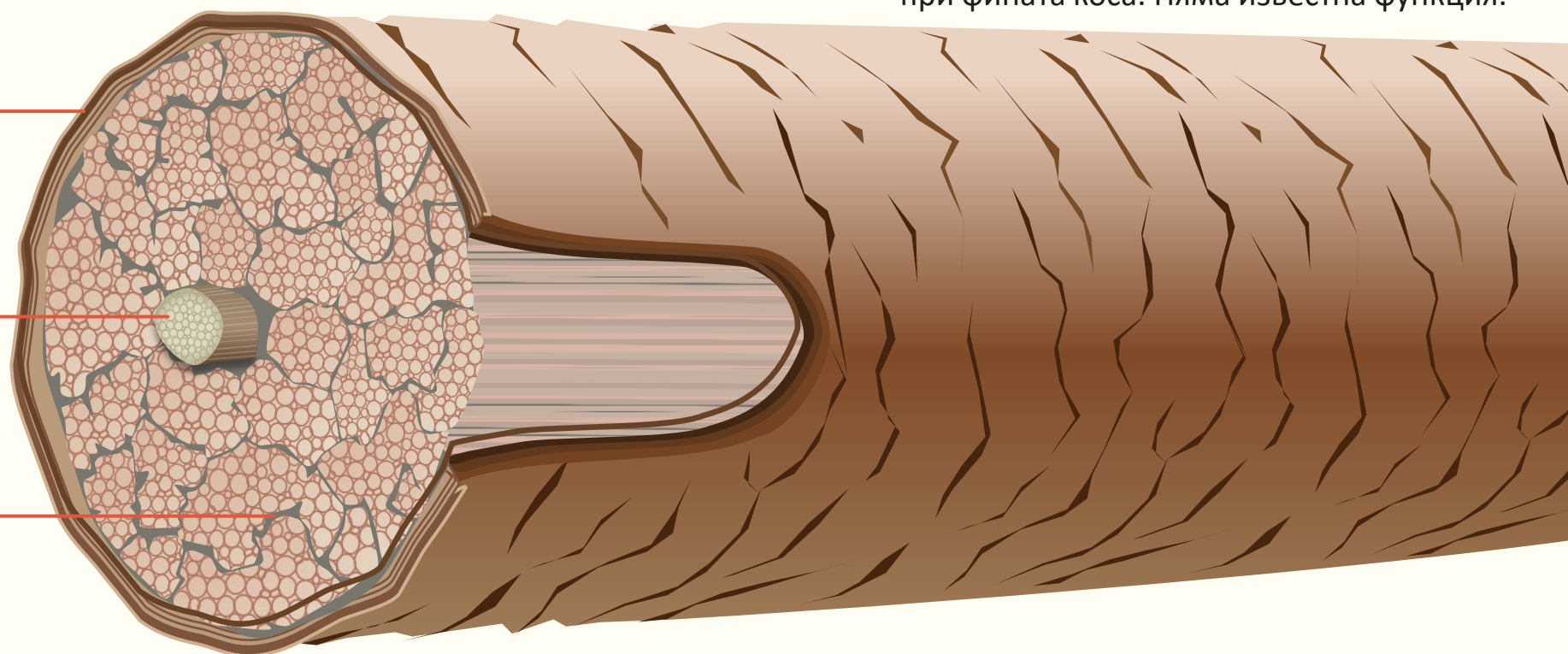
Медула

Състои се от хлабаво свързани клетки и е най-непоследователната част от косъма. Тя може да бъде непрекъсната или фрагментирана в хода на един кичур коса и обикновено липсва при фината коса. Няма известна функция.

Кутикулен
слой

Медула

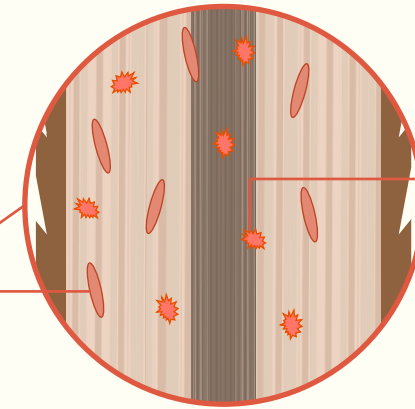
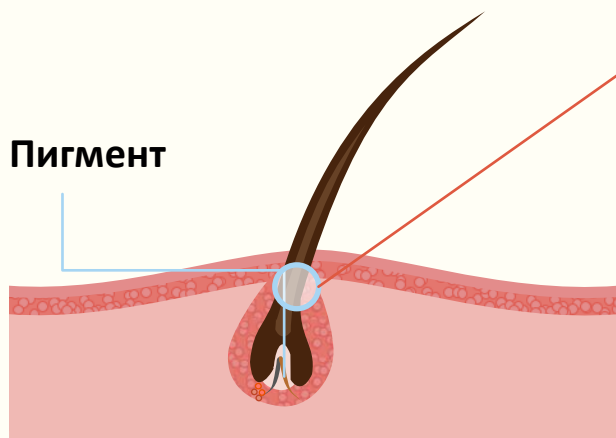
Кортекс



Знаете ли, че когато медулата е много дебела/широка, тя разширява вътрешността на косъма, карайки го почти да излезе от кутикулния слой, причинявайки разширяване и триене - ето защо някои хора имат много груба и твърда коса.

ЕСТЕСТВЕНА КОСА

Меланинът, естествен пигмент, се произвежда в матрични клетки близо до корена на косъма, състоящ се от пигментите еумеланин и феомеланин. Количеството и комбинацията от пигменти меланин определят естествения цвят на косата. Сивата коса се появява, когато меланоцитите престанат да произвеждат меланин. Поради това косата става безцветна.



Еумеланин

Цветово ниво

Кафяво/виолетово

Кръгла форма

Лесно се изсветлява

Феомеланин

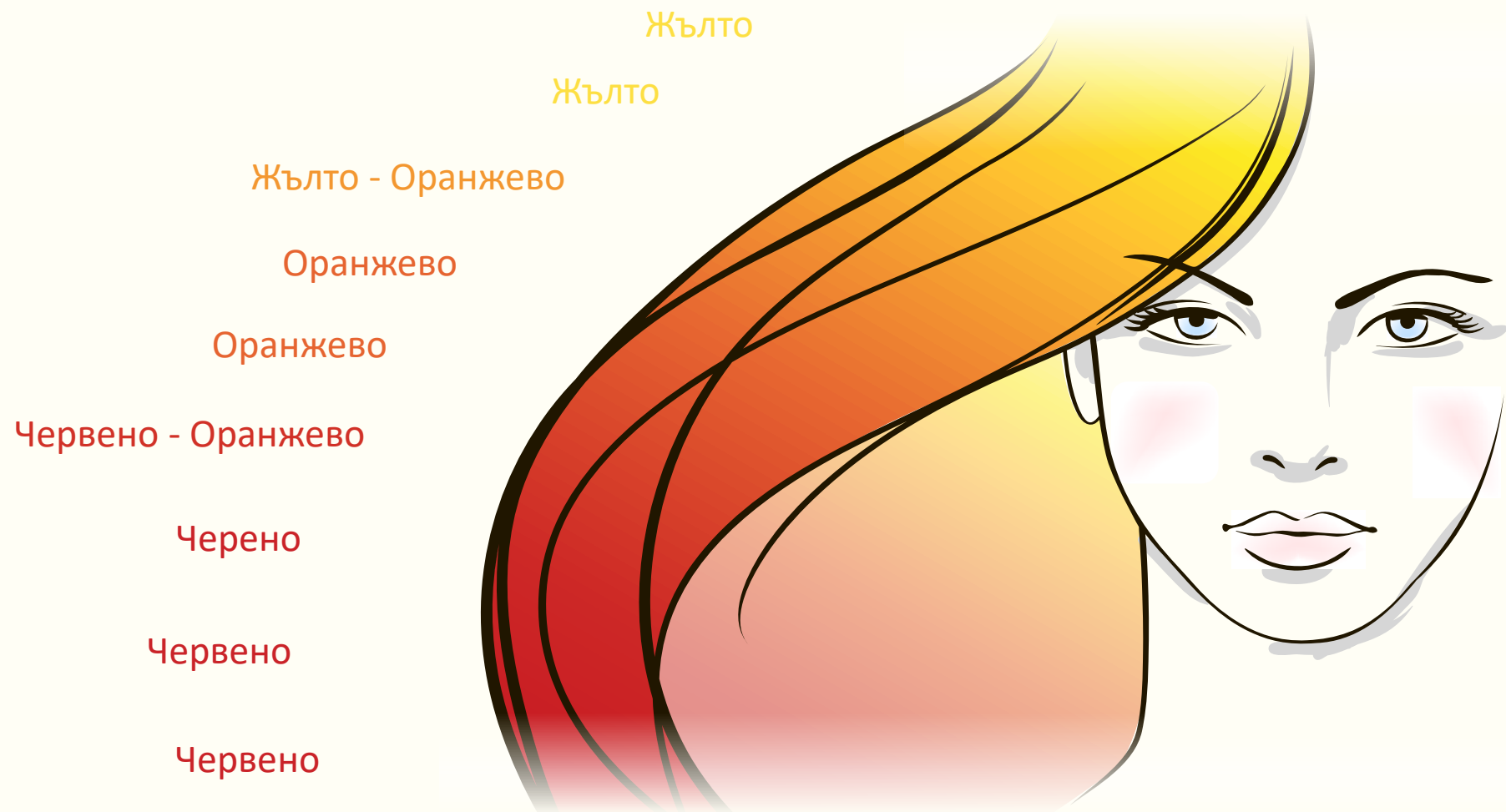
Цветови характер

Червено/Оранжево/Жълто

Неправилна форма

Трудно се изсветлява

ПОДЛЕЖАЩИ ПИГМЕНТИ



ЦВЕТОВИ ХАРКТЕРИ

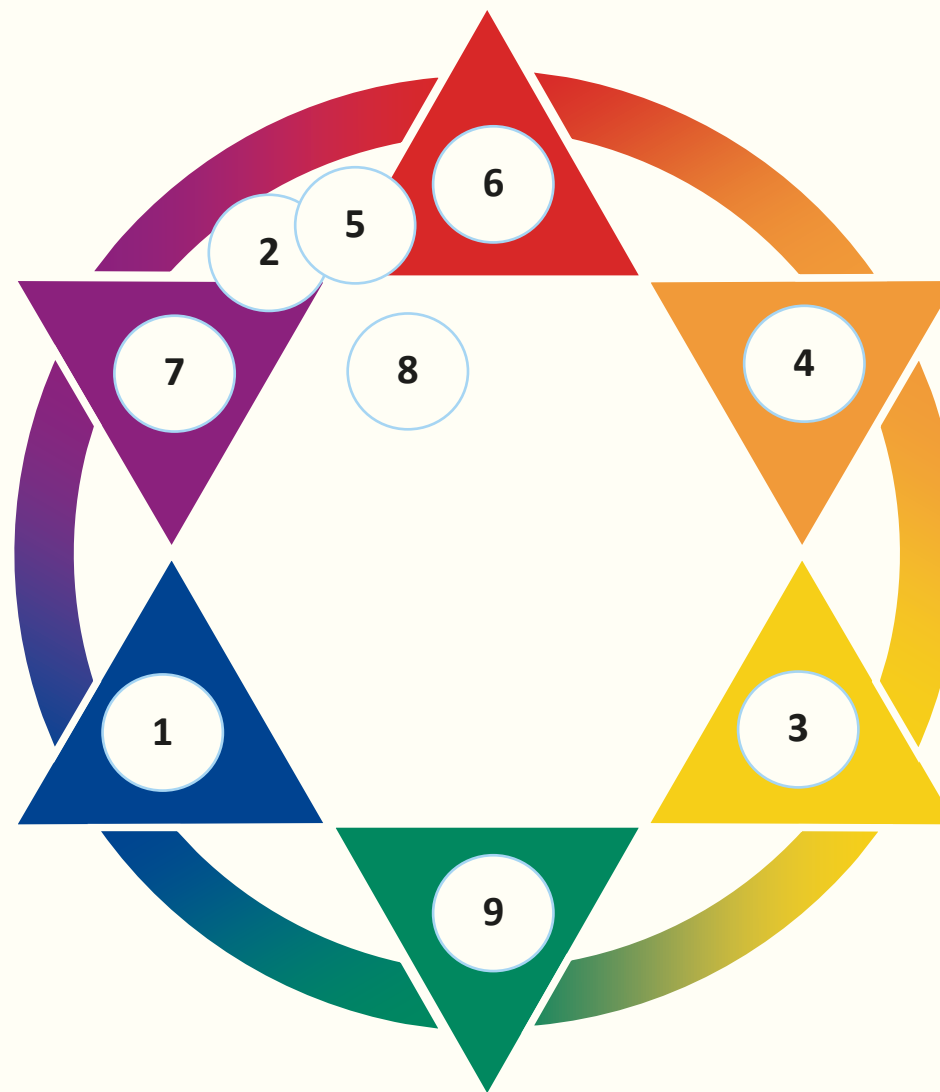
Колело на цветовете

- 1 Пепел
- 2 Перла
- 3 Златисто
- 4 Медно
- 5 Махагон
- 6 Червено
- 7 Виолетово
- 8 Кафяво
- 9 Зелено

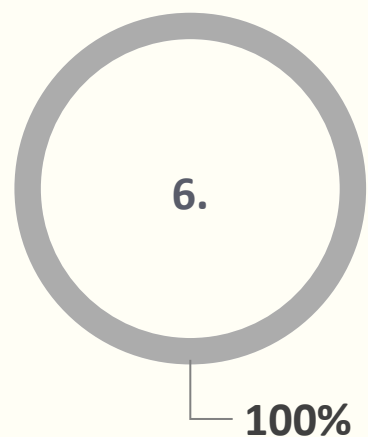


ЦВЕТОВИ ХАРАКТЕРИ

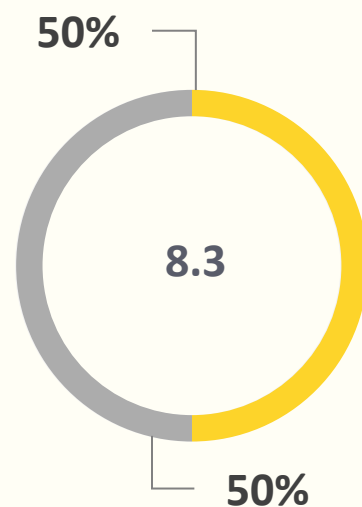
- 1 Пепел
- 2 Перла $2/3 .7 + 1/3 .6$
- 3 Златисто
- 4 Медно
- 5 Махагон $1/3 .7 + 2/3 .6$
- 6 Червено
- 7 Виолетово
- 8 Кафяво $1/4 .3 + 3/4 .5$
- 9 Зелено



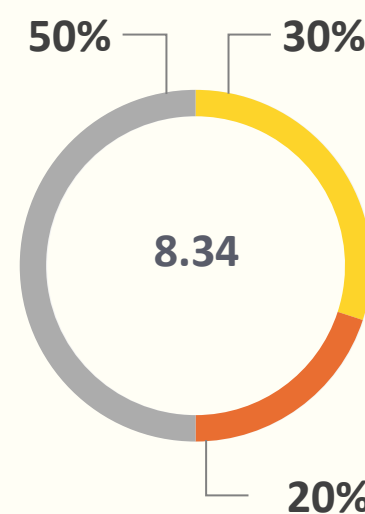
Система на номериране на цветовете



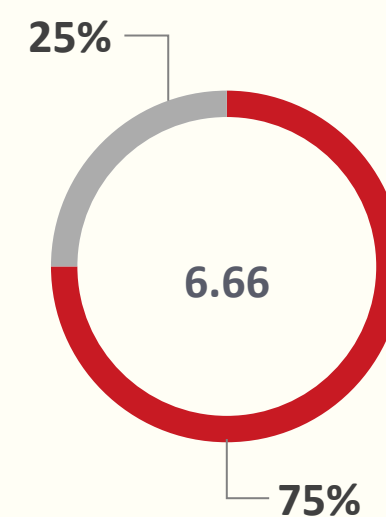
Този кръг съдържа само едно число, което е нивото на цвета (светло кафяво). Това е 100% база. Това означава, че съдържа само естествен нюанс без характер.



Номер 8 е нивото на цвета (светло русо). Номер 3 е златен характер. 50/50. Това означава, че този цвят се състои от 50% основен цвят и 50% отразяващ характер.



Номер 8 е нивото на цвета (светло русо). Номер 3 е златен характер, а 4 е меден характер. Тъй като 3 е първият знак зад точката, той е доминиращ. Следователно имаме 50% от основния цвят, 30% от първичния характер и 20% от вторичния характер.



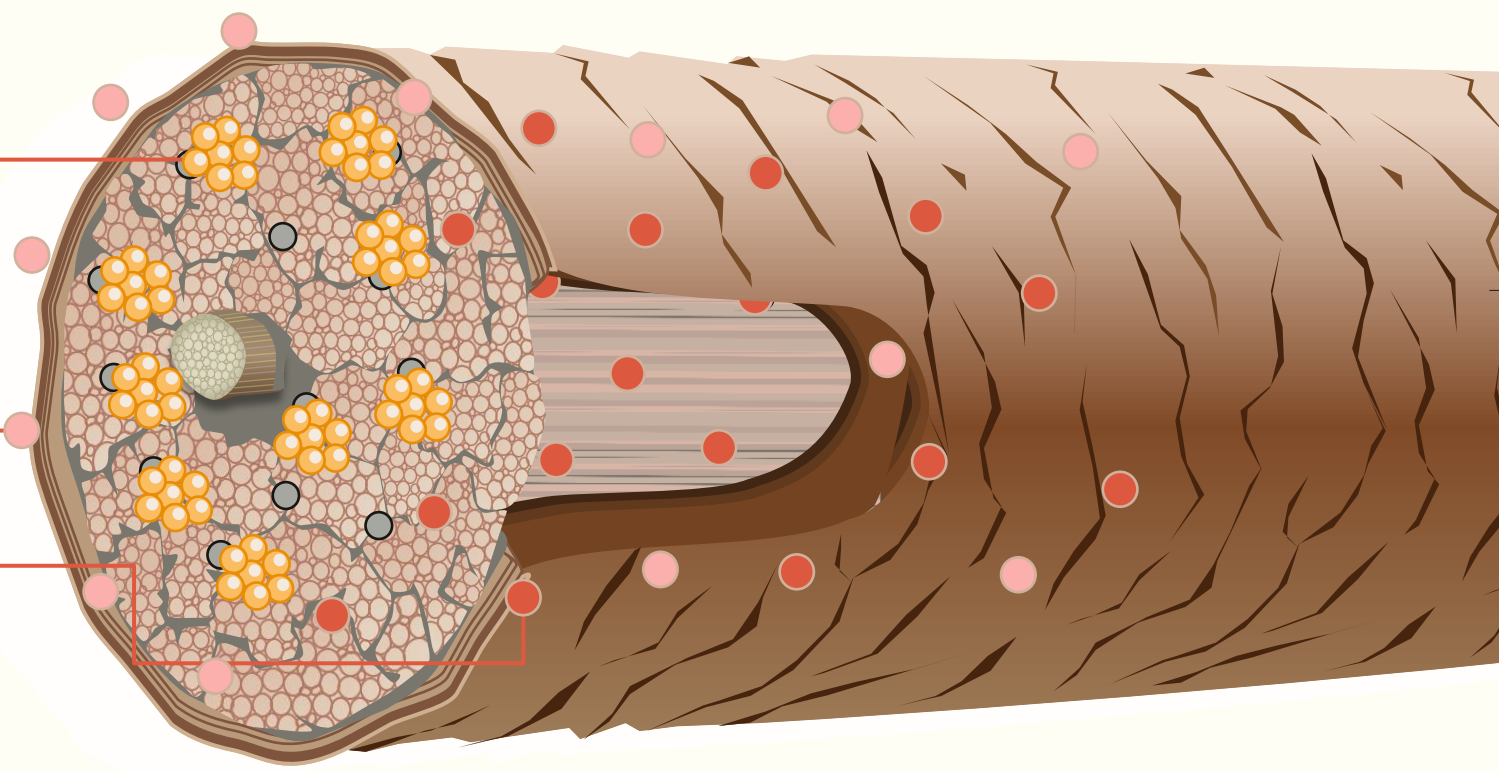
Номер 6 е нивото на цвета (тъмно русо). В този случай характерът е .66 (червен). Когато характерът на цвета е еднакъв, го наричаме интензивен цвят. Поради това имаме 70% от цветения характер и само 25% от основния цвят.

ПИГМЕНТИ

Развити пигменти
неоксидативни пигменти

Неразвити пигменти
оксидативни пигменти

Развити + неразвити пигменти
неоксидативни + оксидативни
пигменти



COLOR CHAMELEON

KEUNE



2.

ЗАПОЗНАЙ СЕ С
COLOR CHAMELEON



Защо да изберем Color Chameleon?

- ① Висока концентрация на директни пигменти в рН неутрална кремообразна основа.
- ② Издържа до 20 измивания и избледнява красиво и естествено.
- ③ Обогатен с провитамин В5 и Соламер.
- ④ Безамонячна веган формула.
- ⑤ Флорален аромат, наситен с гардения, жасмин и сандалово дърво.



Всички цветове могат да се персонализират напълно, чрез миксиране. Просто добавете Clear, за да омекотите интензивността на цветовете и създайте пастелни нюанси. Добавяйки Dark можете да задълбочите цвета и да приглушите интензивността на цветовете. Най-наситен резултат можете да постигнете от ниво 8 нагоре, включително. Някои нюанси работят добре и на по-тъмна коса /ниво 6/.



Yellow
(Жълто)



Orange
(Оранжево)



Red
(Червено)



Maroon
(Марун)



Magenta
(Пурпурно)



Rose
(Розово)



Violet
(Виолетово)



Blue
(Синьо)



Green
(Зелено)



Dark
(Тъмно)



Clear
(Светло)



Формула

10gr Blue

10gr Green



Формула

10gr Green

10gr Yellow

50p Clear



Формула

Rose 10гр

Blue 10гр

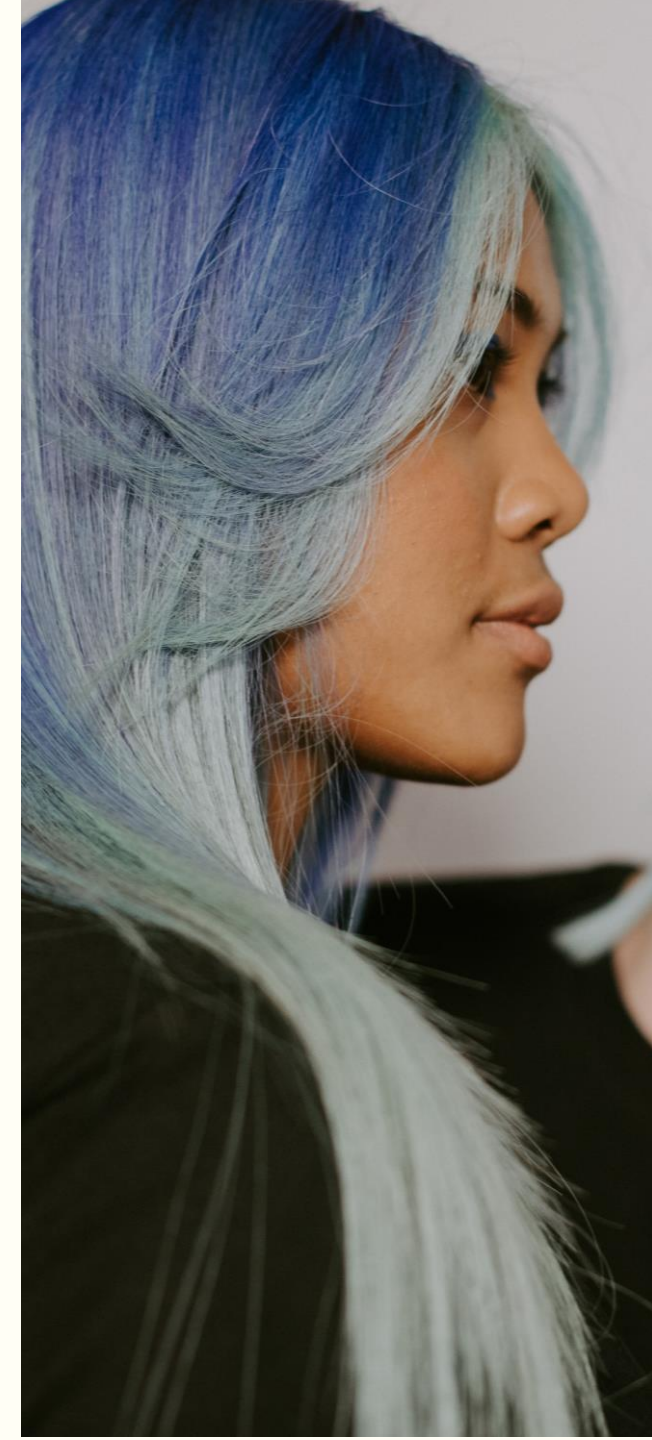
Clear 40гр



Формула

Orange 10гр

Clear 20гр



Начин на употреба

- ① Нанесете върху чиста, суха коса и сретете за равномерен цвят.
- ② Време за действие: 20 минути или 30 минути за по-наситен резултат.
- ③ Изплакнете с хладка вода до избистряне.
- ④ Не измивайте косата с шампоан след боядисване.
- ⑤ Използвайте балсам или продукт без отмиване, ако желаете.





Как се премахва?

- Смесете равни части пудра Cream Blonde и шампоан Care Clarify.
- Нанесете върху подсушена с кърпа коса, масажирайки зоните, нуждаещи се от премахване на цвета, докато постигнете желания тон.
- Измийте с шампоан и балсам за след боядисване.

Ако смесите с...

- **Други бои** - развитите пигменти и различните основи могат да компрометират стабилността.
- **Балсами и маски** - Color Chameleon е рН неутрален (7), което води до непредсказуеми резултати и промяна на цвета при комбиниране.



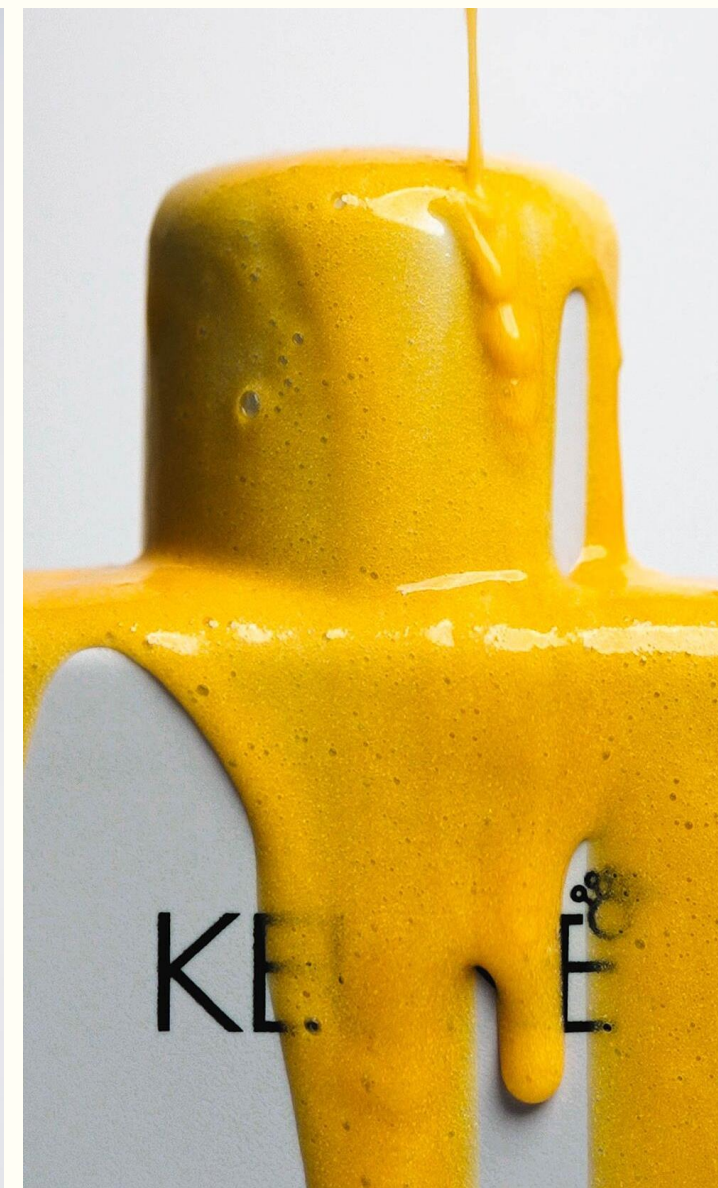
3.

ЗАПОЗНАЙ СЕ СЪС
SEMI COLOR

Защо да изберем Semi Color?

- 67% повече блясък и 55% повече мекота*
- Без амоняк, без глютен и веган
- Дълготраен резултат, до 24 измивания
- 75 нюанса с до 70% преливане на сивото
- Много възможности за творчество и терапии в салона

* В сравнение с нетретирана коса, на базата на инструментални тестове.



ПОДХРАНВАЩ КОМПЛЕКТ



Кокамид

Действа като емолиент, който осигурява отлично овлажняване и подхранване на косата.

Ефективен при рехидратиране, подхранване и омекотяване на косата.



Морска коприна

Мощен екстракт от червени водорасли - богат на аминокиселини, предназначен да действа като защитна превръзка за косата.

Възстановява увредените фибри, повишава хидратацията и осигурява ревитализиране.

КОМПЛЕКС ЗА БЛЯСЪК



Морски зърнастец

Известно е, че морският зърнастец овлажнява, подхранва, възстановява еластичността и гладкостта на косата.

Този “супер плод” е богат на активни молекули като:

Витамин С

Аминокиселини



Мирасил

Лабораторно отгледана съставка, предназначена да засили блясъка, да овлажни и подхранва и да остави косата копринено мека.



УСПОКОЯВАЩ КОМПЛЕКС



Boswellia serrata gum

Екстрактите от *Boswellia serrata* са добре известни в аюрведическата традиция със своите много мощни успокояващи свойства.

Тя активно намалява дразненето, формулирана за чувствителна и реактивна кожа.



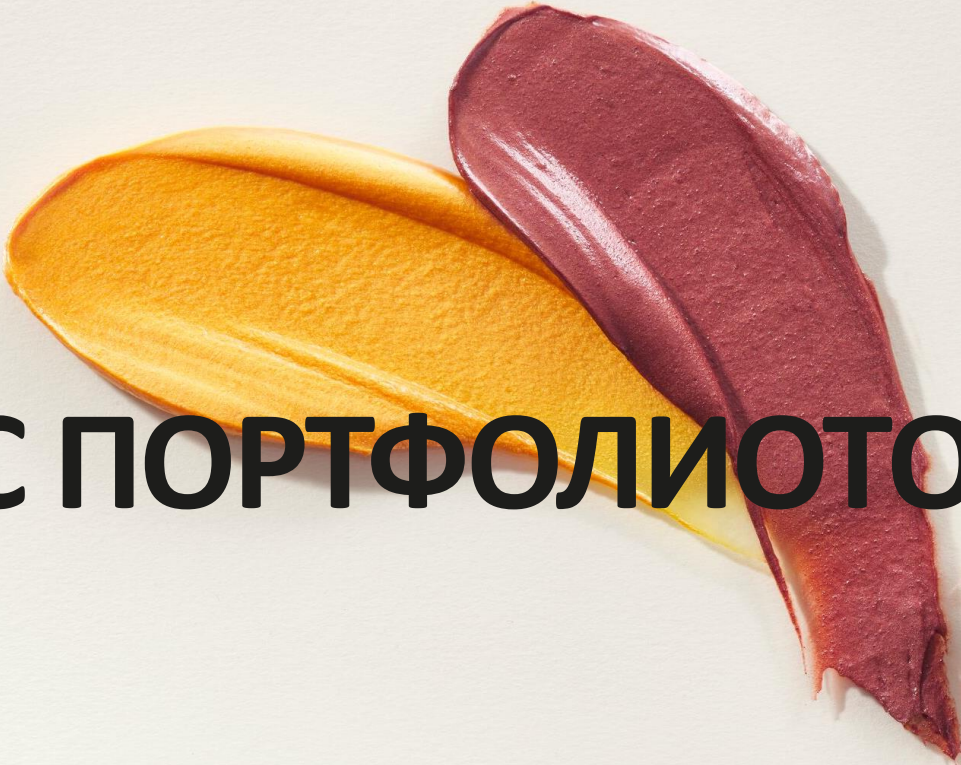
Бизаболол

Лабораторно отгледана съставка, идентична с природата, вдъхновена от *Matricaria recutita*. *Matricaria recutita*, известна като лайка, е вековна лечебна билка, използвана в древен Египет, Гърция и Рим.

Има силни успокояващи кожата свойства, а съставката е добре известна с ползите си срещу възпаления.



ЗАПОЗНАЙ СЕ С ПОРТФОЛИОТО



ЗАПОЗНАЙ СЕ С ПОРТФОЛИОТО

1

Natural and fashion shades



2

UB Glaze



3

UB Toners



4

Red Infinity



5

Mix tones



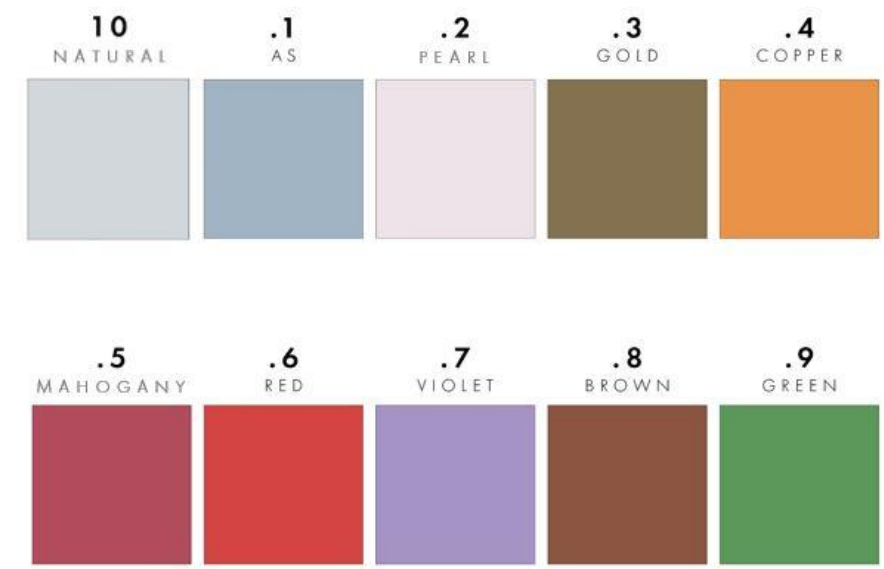
ПОРТФОЛИО

ПРИ...

- Fashion shades
- Ultimate Blonde Toners
- Red Infinity shades
- Mix Colors



Този цвят съответства с първичния цветови характер.



Natural & Fashion Shades



30 + смесими цвята

Идеални за създаване на перфектния цвят за всеки. Като същевременно поддържат косата мека и блестяща.

Ultimate Blonde Toners



За нива 9 & 10

Ultimate Blonde Toners са готови тонер формули за студени, неутрални и топли нюанси. Перфектни за неутрализиране дори на най-упоритите пигменти на нива 9-10 и за подсилване или интензифициране на тон.

Red Infinity



25% повече дълготрайност

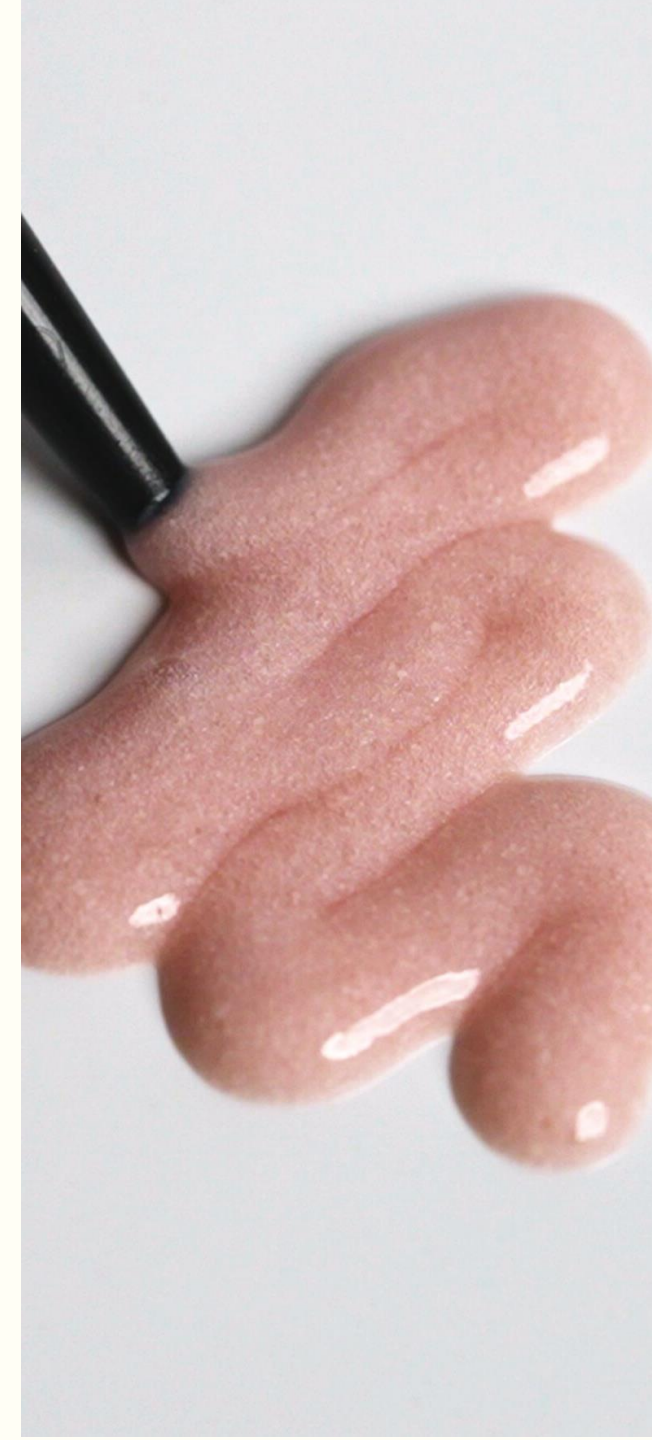
Технологията Keune Red Infinity гарантира, че уникалните Semi Color оксидативни червени пигменти се свързват заедно за оптимална дълготрайност.

Mix Colors



8 микс цветове

За подчертаване или неутрализиране на цветовия характер – или за добавяне на цветни пигменти. Можете да добавите всеки характер, който харесвате, за да създадете цвета, който желаете. Безкрайна креативност.



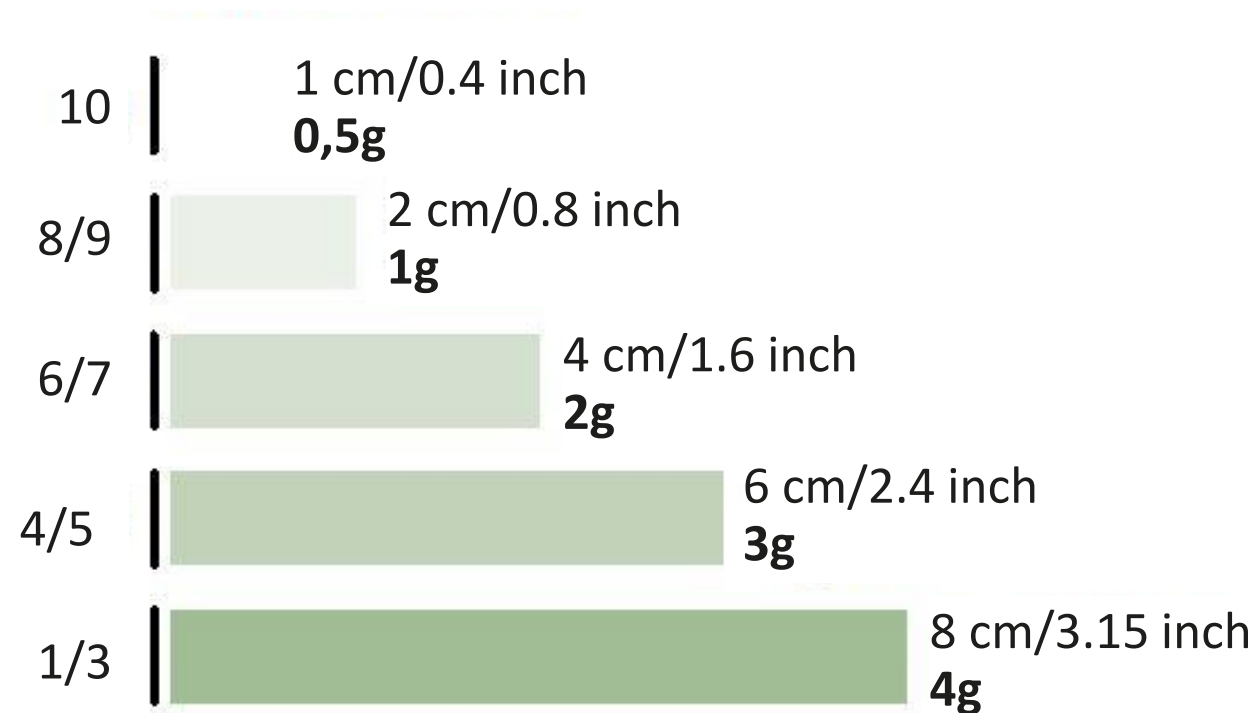
Нанесете върху влажна коса и използвайте 1/3 Semi Clear, ако е суха.

- ① *По избор:* Измийте косата с Keune Care Clarifying Shampoo.
- ② Смесете Semi Color 1:2 с Semi Color Activator, Liquid Activator или Activator Intense.
- ③ Оставете да подейства за 20 минути.
- ④ Изплакнете добре и по желание измийте косата с шампоан.
- ⑤ Нанесете Keune After Color Balsam (pH4) или After Blonde Treatment за 3-5 минути, след което изплакнете.



MIX COLOR НАЧИН НА УПОТРЕБА

MIX COLORS



ВАЖНО.

- Тази формула е за 30гр смес.
- Микс цветовете са допълнение, така че не е необходимо допълнително количество активатор.

4.

АКТИВАТОРИ И AFTER COLOR
ПРОГРАМА



SEMI COLOR ACTIVATOR

ACTIVATOR

- За тон в тон и потъмняване на косата.
- Съдържа 2.25% (8.5 vol.) водороден пероксид.

SEMI COLOR ACTIVATOR INTENSE

ACTIVATOR
INTENSE

- Изсветлява до половината на естествената коса.
- Интензивни резултати.
- Преливане на сивите коси.
- Съдържа 3% (10 vol.) водороден пероксид.

SEMI COLOR LIQUID ACTIVATOR

LIQUID
ACTIVATOR

- Течна консистенция.
- Когато имаш нужда от скорост.
- За бързо боядисване тон в/у тон и потъмняване.
- Съдържа 2.5% (7.5 vol.) водороден пероксид.



Semi Color Liquid Activator

БЪРЗИ И ЛЕСЕН ЗА ИЗПОЛЗВАНЕ

Течният активатор на Semi Color работи по същия начин като другите активатори:

Същото съотношение на смесване 1:2.

Същото време за обработка.

Сега в течна форма за по-лесно и бързо нанасяне.

Перфектен за нанасяне с бутилката - апликатор.

СТЪПКА

1

Добавете 2 части течен активатор, последван от 1 част Semi Color боя в бутилката-апликатор.

СТЪПКА

2

Разклатете добре бутилката - апликатор, за да се смесят.

СТЪПКА

3

Нанесете формулата върху косата и разтрийте с ръце (с ръкавици). Оставете да подейства за 20 минути.



KEUNE AFTER COLOR PROGRAM

След развитието на пигментацията и изплакването е необходимо да се спре процеса на окисляване. Tinta After Color Shampoo PH4 спира процеса на окисляване, премахва остатъчните пигменти и затваря кутикулата след боядисване.

After Color Shampoo

– Безцветна формула с морска коприна.

After Color Balsam

– Безцветна гъста формула (бяла) с морска коприна.

Характеристики

- Без сулфати
- Витамин Е
- Натурална лимонена киселина
- Морска коприна
- Solamer UV филтър



4.

ДОМАШНА ГРИЖА ЗА СЛЕД БОЯДИСВАНЕ





CARE SILVER SAVIOR

Silver Savior шампоан и балсам са задължителна грижа за неутрализирането на боядисаната коса. Предлайки ги във вашия салон, вие осигурявате на клиента дълготрайност на постигнатия цвят.

CARE BLONDE SAVIOR

Серия възстановяваща обезцветената, изрусена и/или порьозна коса. Съдържа гликолова киселина за мигновена хидратация и креатин за възстановяване на косата още от вътрешността на кортекса. Тази серия прави косата 7 пъти по-силна, води до 96% по-малко накъсване и премахва 64% от щетите от изрусяване.





TINTA COLOR CARE

Луксозна формула без сулфати и парабени с уникалната технология на боята Tinta Color за тройна защита на цвета, базирана на копринени протеини, UV защита и стабилизатор на цвета LP 300. Тази богата формула възстановява и подхранва косата за дълготраен блясък на цвета. Tinta Color Care е луксозна серия за защита на красивата боядисана коса.

CARE COLOR BRILLIANZ

Боядисаната коса се нуждае от допълнителна защита и подхранване. Нашият уникален запечатващ цвета комплекс създава защитен слой около косъма, като така предпазва цвета от избледняване. UVA и UVB филтрите предпазват от слънчевите лъчи. Екстрактът от слънчогледово семе заздравява защитната бариера и подхранва косата.





COLOR REVIVE BALM

Подобрете последващата грижа на вашия клиент у дома с Revive Balm. Ултра укрепващият балсам без отмиване е специално създаден да възстановява връзките на увредената коса и да осигурява превъзходна дълготрайност на цвета.

Как действа?

- Възстановява увредената коса до 73%
- Запазва 95% от цвета 5 седмици след боядисване
- Неутжняваща терапия без отмиване
- Термозащита до 230°C
- 90% натурално извлечени съставки
- Веган & без тестване в/у животни

LUMI COAT

Научно разработената формула на Lumi Coat създава жизненоважен щит, който възстановява и предпазва увредената коса – като същевременно подсилва блясъка. Lumi Coat също помага за предпазване на косата от по-нататъшно увреждане, без да утежнява. С термозащита до 230 градуса.



KEUNE 

**PREMIUM
HAIR CARE
SINCE 1922**

Certified

Corporation